

Uputstvo za podešavanje TP-LINK TD-8840/8811 ADSL2+ rutera



Sadržaj Vašeg pakovanja:

- Jedan TD-8840/8811 ruter
- Jedan DC strujni adapter
- Jedan mrežni kabl
- Jedan telefonski kabl
- Jedan ADSL splitter

Napomena:

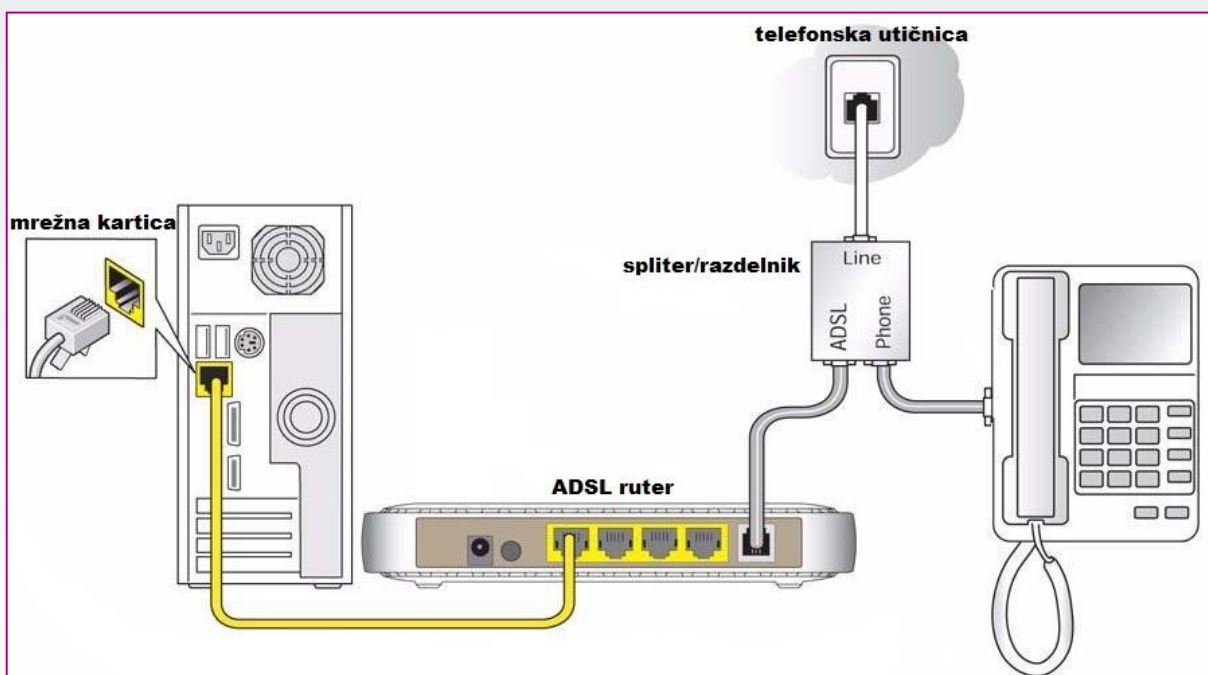
Molimo Vas proverite da li Vaše pakovanje sadrži sve gore navedene stavke.

KORAK 1:

FIZIČKO POVEZIVANJE ADSL RUTERA

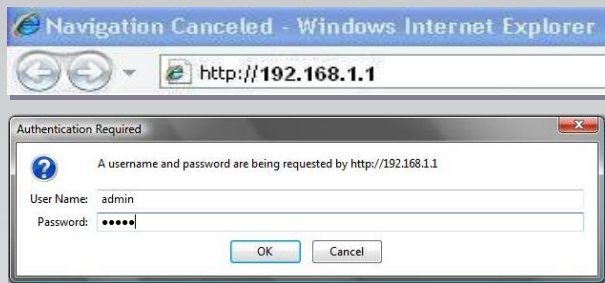
ADSL splitter povežite direktno na telefonsku liniju kablom koji ide u port "Line" na spliteru. Iz porta "Phone" izvedite telefonski kabl na koji ćete povezati Vaš telefonski aparat. Iz porta "ADSL" ("Modem") izvedite telefonski kabl koji ćete povezati sa Vašim ADSL uređajem. Ethernet (mrežni) kabl povezati iz "Ethernet" porta u ADSL uređaju u "Ethernet" port na Vašem računaru. Svi telefonski aparati moraju da budu povezani preko splitera. Ukoliko nisu povezani preko splitera, svaki telefonski aparat mora imati postavljen mikrofilter.

ADSL ruter se priključuje na telefonsku liniju na način prikazan na slici:



Uputstvo za podešavanje TP-LINK TD-8840/8811 ADSL2+ rutera

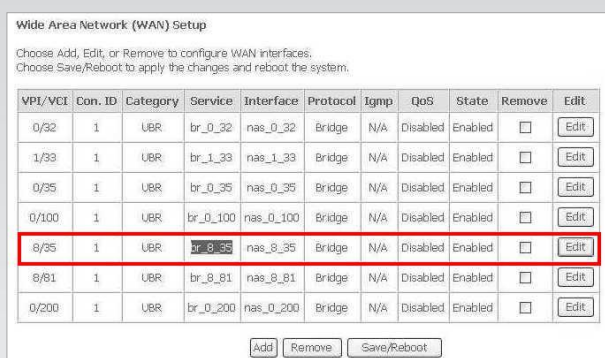
KORAK 2: KONFIGURISANJE RUTERA



Pokrenite internet pretraživač (Internet Explorer, Mozilla, Opera, Safari...), zatim u polju za unos adrese unesite: **192.168.1.1**

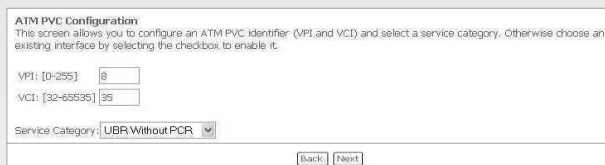
Nakon ovog postupka, pojavice vam se prozor u koji ćete upisati korisničko ime i lozinku, kao što je navedeno:

User Name: admin
Password: admin



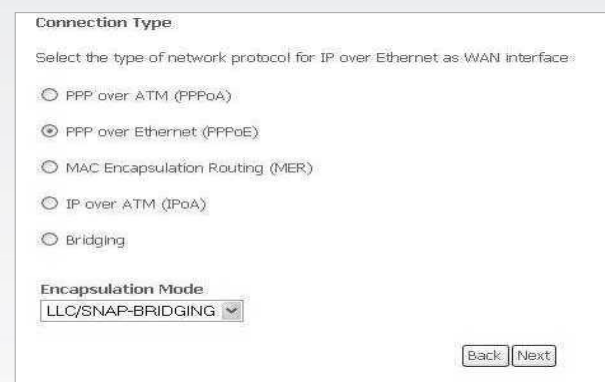
Nakon ovog postupka, pristupa se stranici na kojoj se vrši podešavanje rutera.

Po prijavljivanju kliknite na **Advanced setup**, te dobijate sledeći ekran:



Kliknite na **EDIT** označenog profila (br_8_35). Na stranici koja se otvorila nije potrebno vršiti izmene. Nastavite podešavanje izborom opcije **Next**.

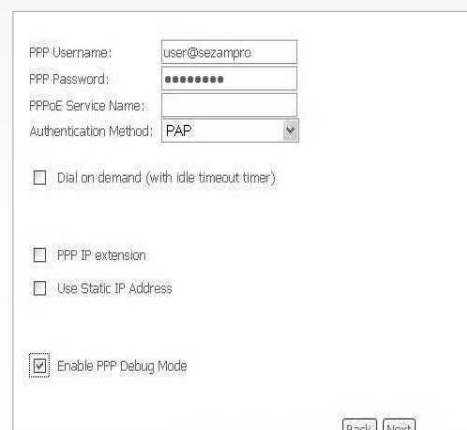
VPI:8
VPI:35



Na sledećem ekranu obeležite **PPP over Ethernet (PPPoE)**

U donjem padajućem meniju postavite **LLC/SNAP-BRIDGING**

Za nastavak kliknite na **Next**.



Sledeći korak podrazumeva unos Vašeg korisničkog imena (obavezan format korisničko_ime@sezampro, npr. pperic, unosite u formatu pperic@sezampro) i Vaše šifre.

PPPoE service name - ostaje prazno,
Authentication method - PAP,
Enable PPP Debug Mode potrebno je štiklirati.

Na kraju kliknite na **Next**.

Uputstvo za podešavanje TP-LINK TD-8840/8811 ADSL2+ rutera

Enable IGMP Multicast, and WAN Service

Enable IGMP Multicast

Enable WAN Service

Service Name:

Na sledećem ekranu možete uneti proizvoljno ime ove veze (**Orion ADSL** je uneto).

Označite **Enable WAN Service**, kliknite na **Next**.

WAN Setup - Summary

Make sure that the settings below match the settings provided by your ISP.

VPI / VCI:	8 / 35
Connection Type:	PPPoE
Service Name:	SezamproADSL
Service Category:	UBR
IP Address:	Automatically Assigned
Service State:	Enabled
NAT:	Enabled
Firewall:	Enabled
IGMP Multicast:	Disabled
Quality Of Service:	Disabled

Click "Save" to save these settings. Click "Back" to make any modifications.
NOTE: You need to reboot to activate this WAN interface and further configure services over this interface.

Posle pregleda podešenih parametara potrebno je kliknuti na **Save**.

Wide Area Network (WAN) Setup

Choose Add, Edit, or Remove to configure WAN interfaces.
Choose Save/Reboot to apply the changes and reboot the system.

VPI/VCI	Con. ID	Category	Service	Interface	Protocol	Igmp	QoS	State	Remove	Edit
0/32	1	UBR	br_0_32	nas_0_32	Bridge	N/A	Disabled	Enabled	<input checked="" type="checkbox"/>	<input type="button" value="Edit"/>
1/33	1	UBR	br_1_33	nas_1_33	Bridge	N/A	Disabled	Enabled	<input checked="" type="checkbox"/>	<input type="button" value="Edit"/>
0/35	1	UBR	br_0_35	nas_0_35	Bridge	N/A	Disabled	Enabled	<input checked="" type="checkbox"/>	<input type="button" value="Edit"/>
0/100	1	UBR	br_0_100	nas_0_100	Bridge	N/A	Disabled	Enabled	<input checked="" type="checkbox"/>	<input type="button" value="Edit"/>
8/35	1	UBR	Orion ADSL	ppp_8_35_1	PPPoE	Disabled	Disabled	Enabled	<input type="checkbox"/>	<input type="button" value="Edit"/>
8/81	1	UBR	br_8_81	nas_8_81	Bridge	N/A	Disabled	Enabled	<input checked="" type="checkbox"/>	<input type="button" value="Edit"/>
0/200	1	UBR	br_0_200	nas_0_200	Bridge	N/A	Disabled	Enabled	<input checked="" type="checkbox"/>	<input type="button" value="Edit"/>

U poslednjem koraku **označite sve osim Orion ADSL** postojećih profila i izaberite opciju **Remove**.

Kako je u tabeli ostao samo Orion ADSL profil, kliknite na **Save/Reboot**. Sačekajte par minuta da se ustali ADSL lampica i učita nova konfiguracija.

Time ste podesili ADSL ruter.

Ukoliko budete imali ikakvih nejasnoća ili problema, molimo Vas da se obratite korisničkom servisu telefonskim putem na: **011 4100 100**.

Sve tekuće informacije možete naći i na našem sajtu : **www.orientelekom.rs**